

Dica técnica 03 – Atualização manual de versão do SuperBI

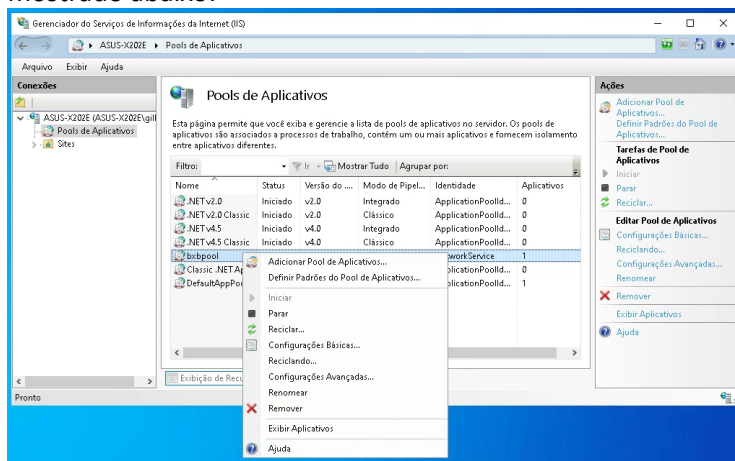
Ago 2021

Pré-requisitos:

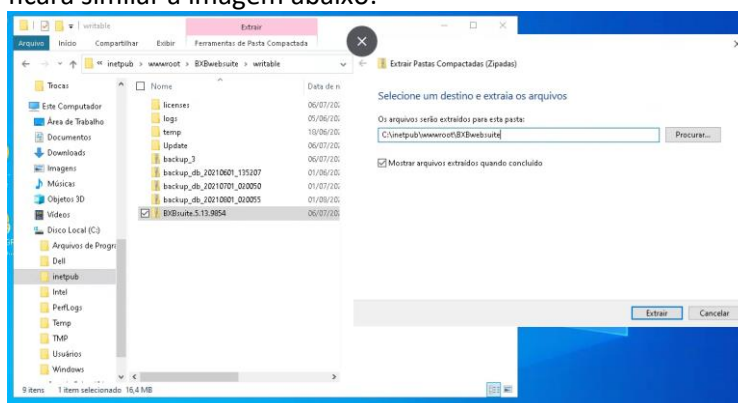
- a) Acesso com usuário de perfil admin ao servidor onde está instalado o SuperBI.

Passo-a-passo:

1. Fazer o login com usuário de perfil admin ao servidor onde está instalado o SuperBI;
2. Acessar o *Gerenciador de Serviços de Informações da Internet (IIS)*;
3. Localizar *Pools de Aplicativos*;
4. Clicar com o botão direito do mouse sobre o pool de aplicativo *bxbpool* e acionar “Parar”, como mostrado abaixo:



5. Localizar o pacote de atualização na pasta writable, dentro da pasta do SuperBI, que por padrão é “C:\inetpub\wwwroot\BxBwebsuite\writable\”;
6. Fazer a extração do arquivo da versão em questão optando como pasta destino a pasta raiz da instalação do SuperBI, que por padrão é: “C:\inetpub\wwwroot\BxBwebsuite\”. A tela de extração ficará similar à imagem abaixo:



7. Se houver solicitações de autorização para sobrescrever arquivos, confirme-as;
8. Repetir os passos 2 a 4, desta vez optando por “Iniciar” o serviço;
9. Valide a disponibilidade do produto.