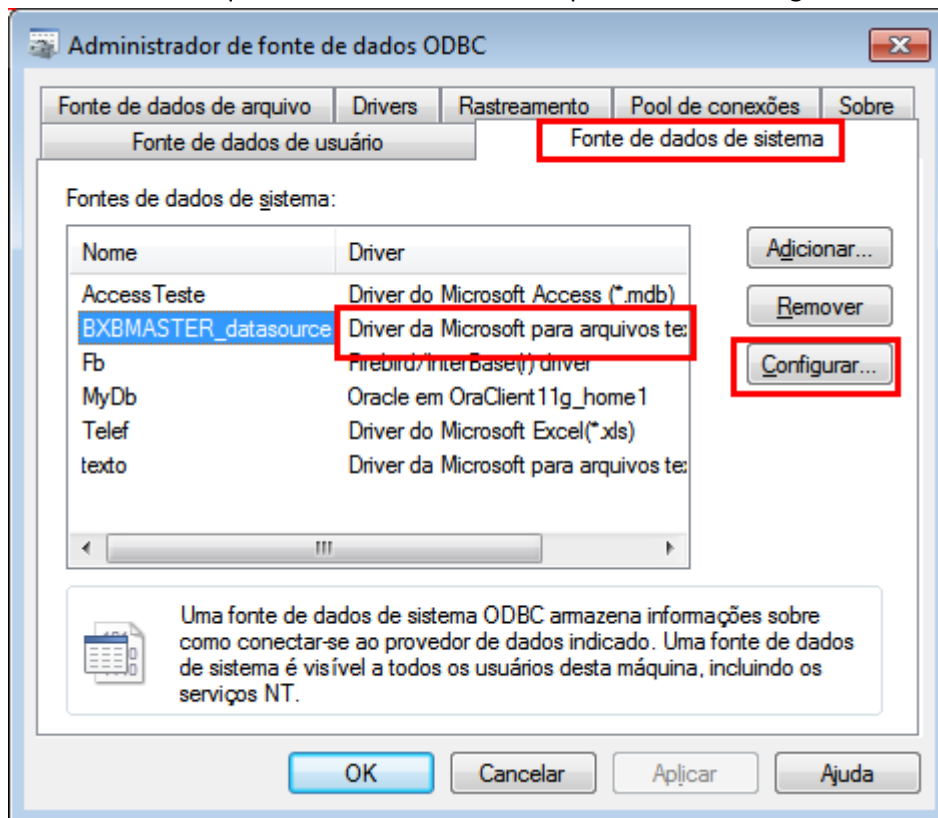


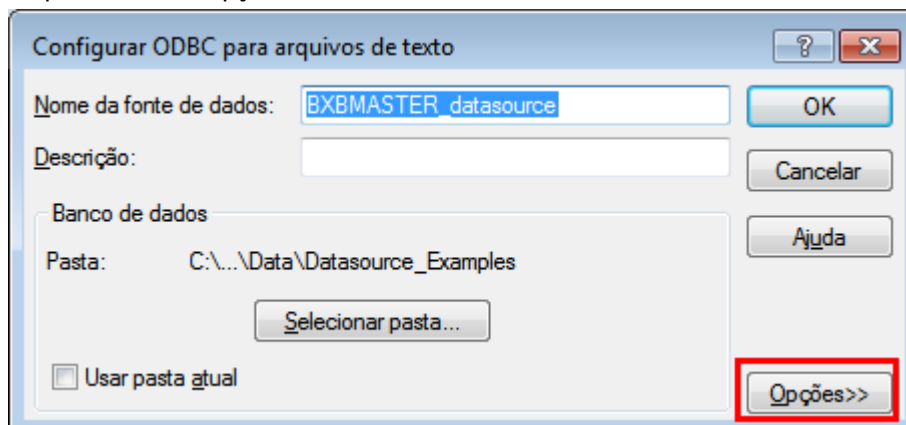
Dica Técnica 19 – Configurando Fonte de Dados ODBC para Caracteres Especiais

Quando o cubo apresenta nomes acentuados e outros caracteres especiais no conteúdo das colunas, os objetos do BXBwebsuite não conseguem apresentar corretamente os mesmos. Por exemplo: João da Silva é apresentado como JoÕo da Silva. Para evitar que este tipo de situação aconteça no BXBwebsuite, siga as instruções abaixo:

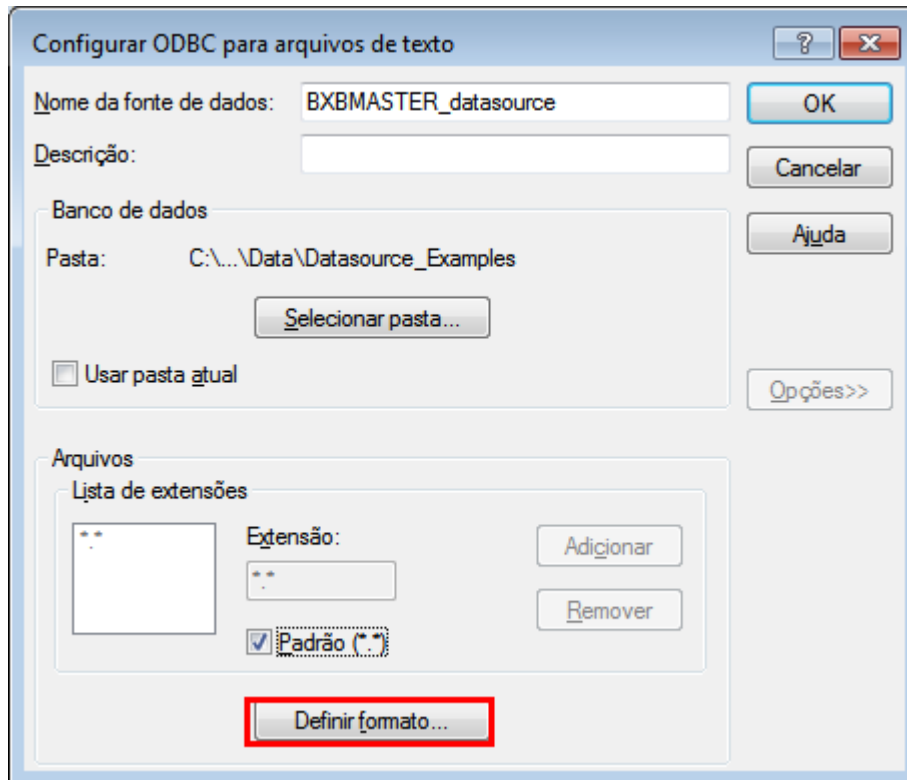
- 1) Abra a Fonte de dados ODBC.
- 2) Selecione a fonte que está sendo utilizada e clique no botão Configurar.



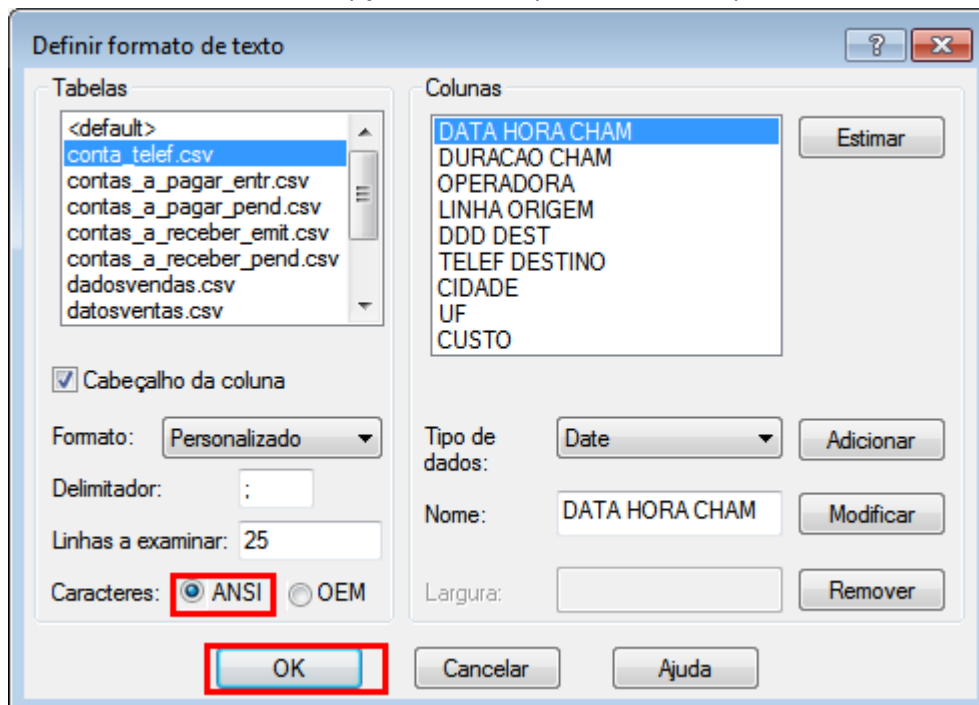
- 3) Clique no botão Opções.



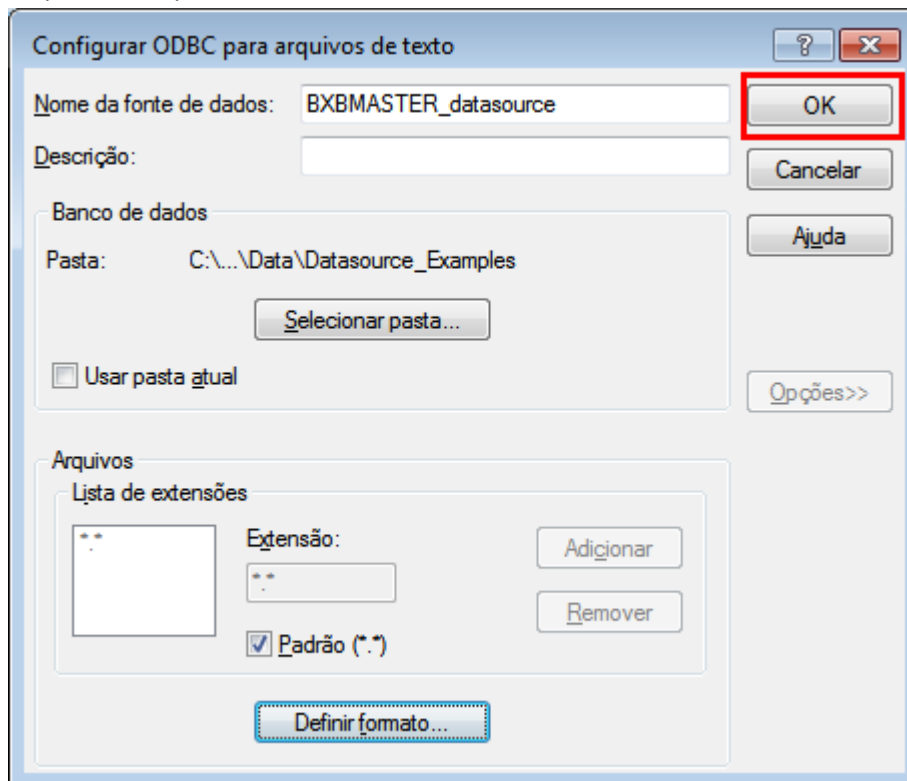
4) Clique no botão Definir formato.



5) Em Caracteres, selecione a opção **ANSI** e clique no botão OK para confirmar a alteração.



6) Clique em OK para confirmar novamente.



7) E por fim, clique em Ok nesta última tela.

