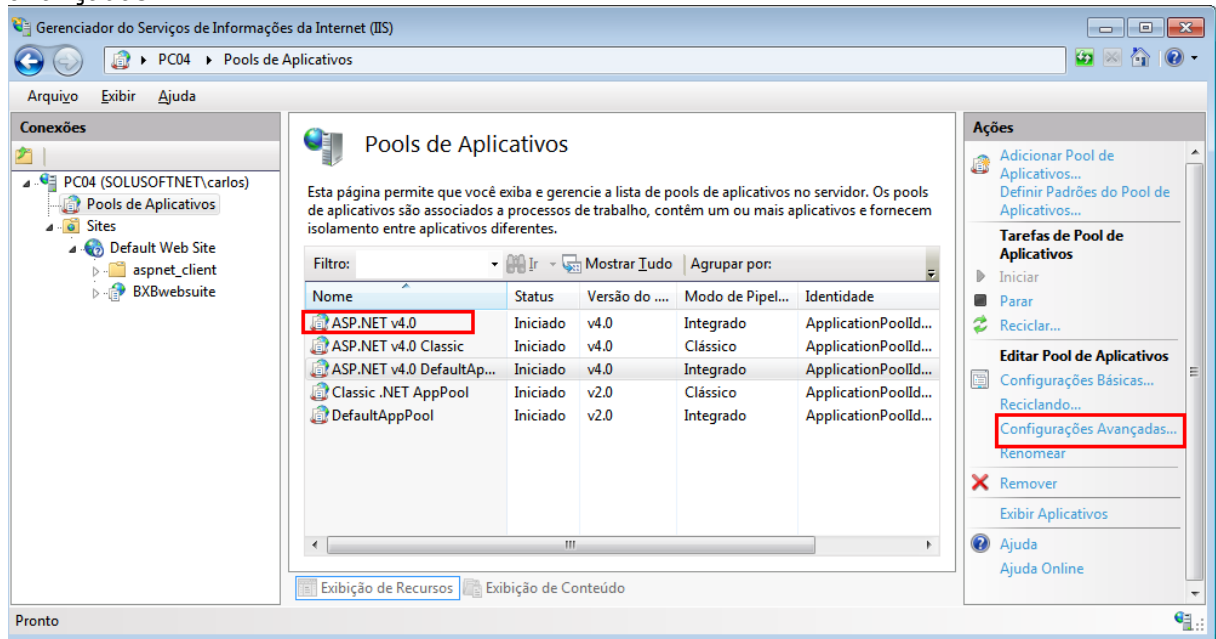


## Dica Técnica 18 – Fontes de Dados para Rede Mapeada

Para BXBwebsite acessar fonte de dados ODBC com unidade de rede mapeada é necessário realizar as seguintes configurações:

- Abra o IIS e selecione o Pool de Aplicativo do BXBwebsite e clique em configurações avançadas:



- Nas configurações avançadas, Modelos de Processo, Identidade, troque o usuário para conta personalizada "administrador" (usuário com permissões totais na máquina).

