

Dica Técnica 03 – Extraíndo dados a partir de uma planilha Excel

Querendo usar dados disponíveis em planilhas MS-Excel como fonte de dados do BXBwebsite, é necessário:

- 1) Ter em uma planilha os dados organizados em formato de banco de dados, ou seja, uma coluna para cada dado, conforme exemplificado na figura 1.

	A	B	C	D	E
1	Data	Concessionaria	Linha	Rubrica	Custo
2	4/3/2007	TIM	9975-7443	Chamadas locais	33,96
3	4/3/2007	TIM	9975-7443	Interurbanos	89,79
4	4/3/2007	TIM	9975-7443	internacional	114,00
5	4/3/2007	TIM	9975-7443	mensagem	5,60
6	6/3/2007	EMBRATEL	3023-7443	Mensalidade	6,00
7	6/3/2007	EMBRATEL	3023-7443	Interurbanos	0,10
8	10/3/2007	INTELEG	3373-4991	Interurbanos	5,04
9	15/3/2007	GVT	3023-7443	Mensalidade	101,13

Figura 1

- 2) Criar uma fonte de dados ODBC observando apenas que deve ser uma “Fonte de dados de sistema”, e não “Fonte de dados de usuário”, conforme Figura 2.

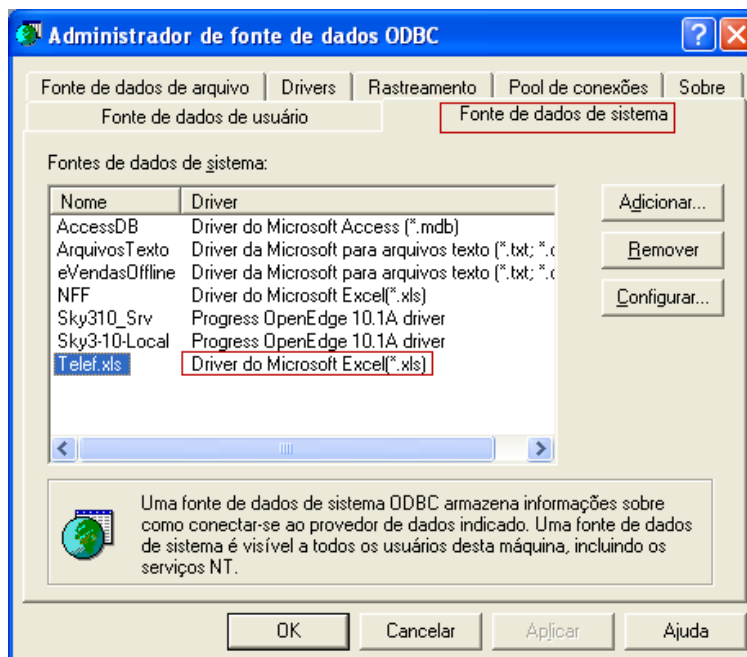


Figura 2



No exemplo acima, criamos uma planilha com o nome **Telef_Exemplo_Hint03.xls** e a fonte de dados ODBC denominamos **Telef**.

Observe que, até aqui, ainda não entramos no ambiente da ferramenta de BI. Toda a parte acima descrita foi feita dentro do ambiente Microsoft.

O programa extrator (SQL script) que vai definir quais colunas devem ser tratadas. Dentro do módulo de base de dados do BXBwebsite, precisa seguir a sintaxe do exemplo abaixo:

```
SELECT [Data],
       year([Data]) as Ano,
       year([Data]) * 100 + month([Data]) as AnoMes,
       [Concessionaria],
       [Linha],
       [Rubrica],
       [Custo]
FROM [GastosComunicacao$]
```

ou, para extrair todas as colunas, simplesmente

```
SELECT * FROM [GastosComunicacao$]
```